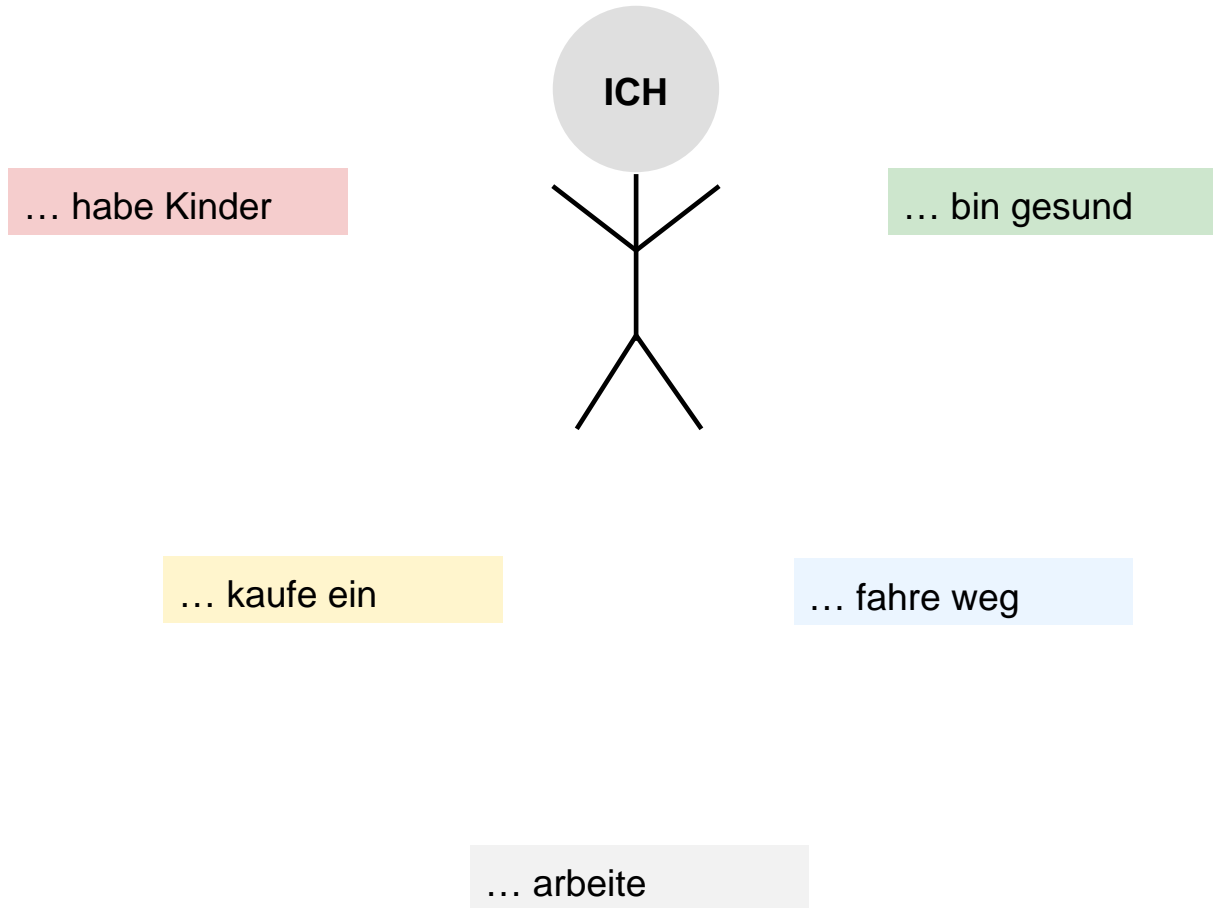


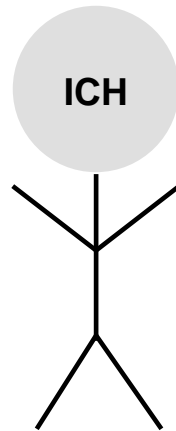
Wie funktioniert eigentlich die EU?

europe direct Informationszentrum Kreis Lippe



Was ist die Europäische Union für mich?





- Schüler/innen- und Studenten/innenaustausch
- Vereinheitlichung von Bildungsabschlüssen
- Anerkennung von Ausbildungsabschlüssen im europäischen Ausland

- sauberes Trinkwasser
- schadstoffarme Atemluft
- regulierter Straßenlärm
- Verbot von Pestiziden in der Landwirtschaft
- keine krebserregende Stoffe in der Kosmetik

- Gewährleistungsfrist auf Konsumgüter
- klare Kennzeichnung von Lebensmitteln
- hohe Hygieneanforderungen
- Schutz bei Einkäufen im Internet
- Ausnutzung von Preisvorteilen durch freien Einkauf in anderen EU-Ländern

- Passagierrechte im Flugverkehr
- niedrige Handygebühren
- Reisen ohne Grenzkontrollen
- klare Kennzeichnung und hohe Wasserqualität an Badestränden
- eu. Krankenversichertenkarte

- soziale Mindeststandards
- Arbeitnehmer/innen- und Dienstleistungsfreiheit
- europäische Betriebsräte
- gemeinsame Währung
- Gleichberechtigung von Frau und Mann

das war's?

- von Förderung profitieren
- aktiv mitgestalten
- kulturelle Vielfalt erleben



Was ist die Europäische Union?

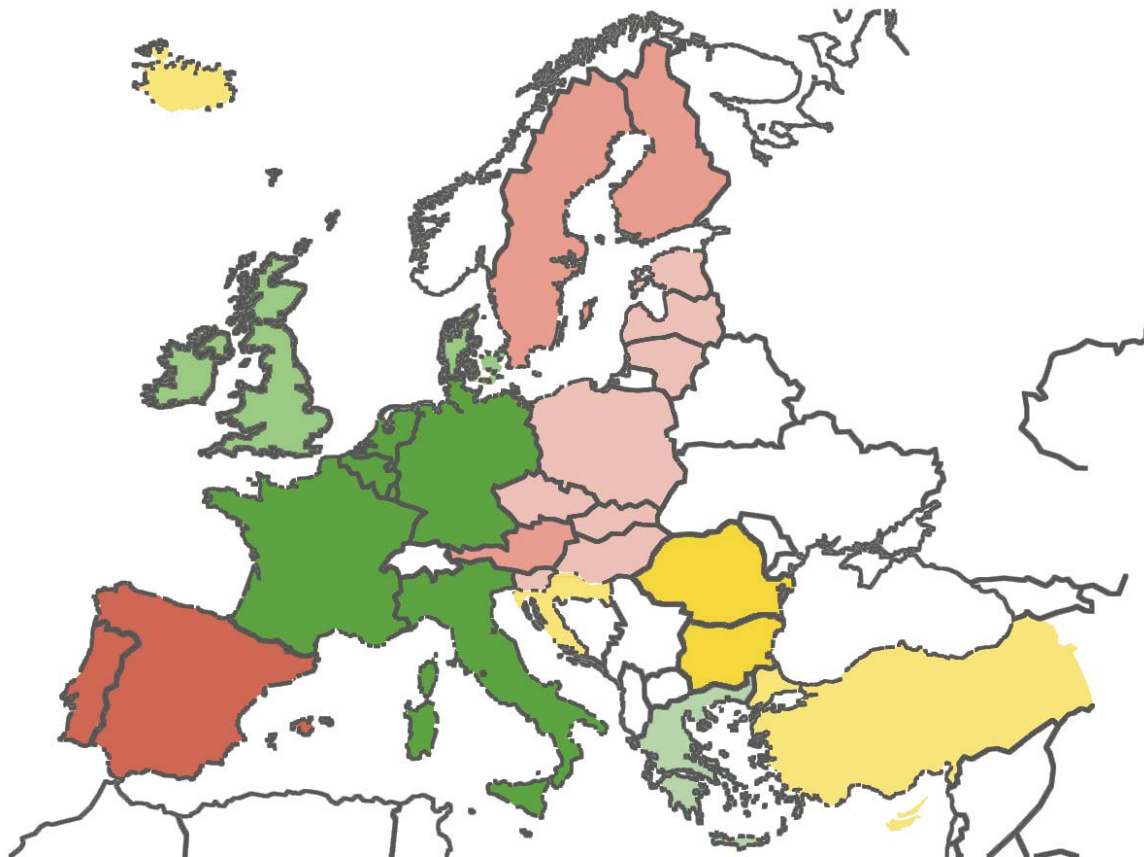


eine Idee – viele Fragen

- vor fast 60 Jahren geschaffen, um ein friedliches, geeintes und wirtschaftlich erfolgreiches Europa für die Zukunft zu sichern
- doch immer noch gibt es viele offenen Fragen:
 - Was ist die Europäische Union?
 - Wer ist die EU?
 - Wie funktioniert die EU?



Entwicklung



- 1958 D, F, ITA, NL, LUX, BEL
- 1973 Ver. Königreich, IRL, DAN
- 1981 GRI
- 1986 SPA, PORT
- 1995 ÖST, SWE, FIN
- 2004 POL, UNG, TSR, SVK, SLO, EST, LET, LIT, MAL, ZYP
- 2007 BUL, RUM
- Beitrittskandidaten
TUR, HR, ISL, MKD, MNE

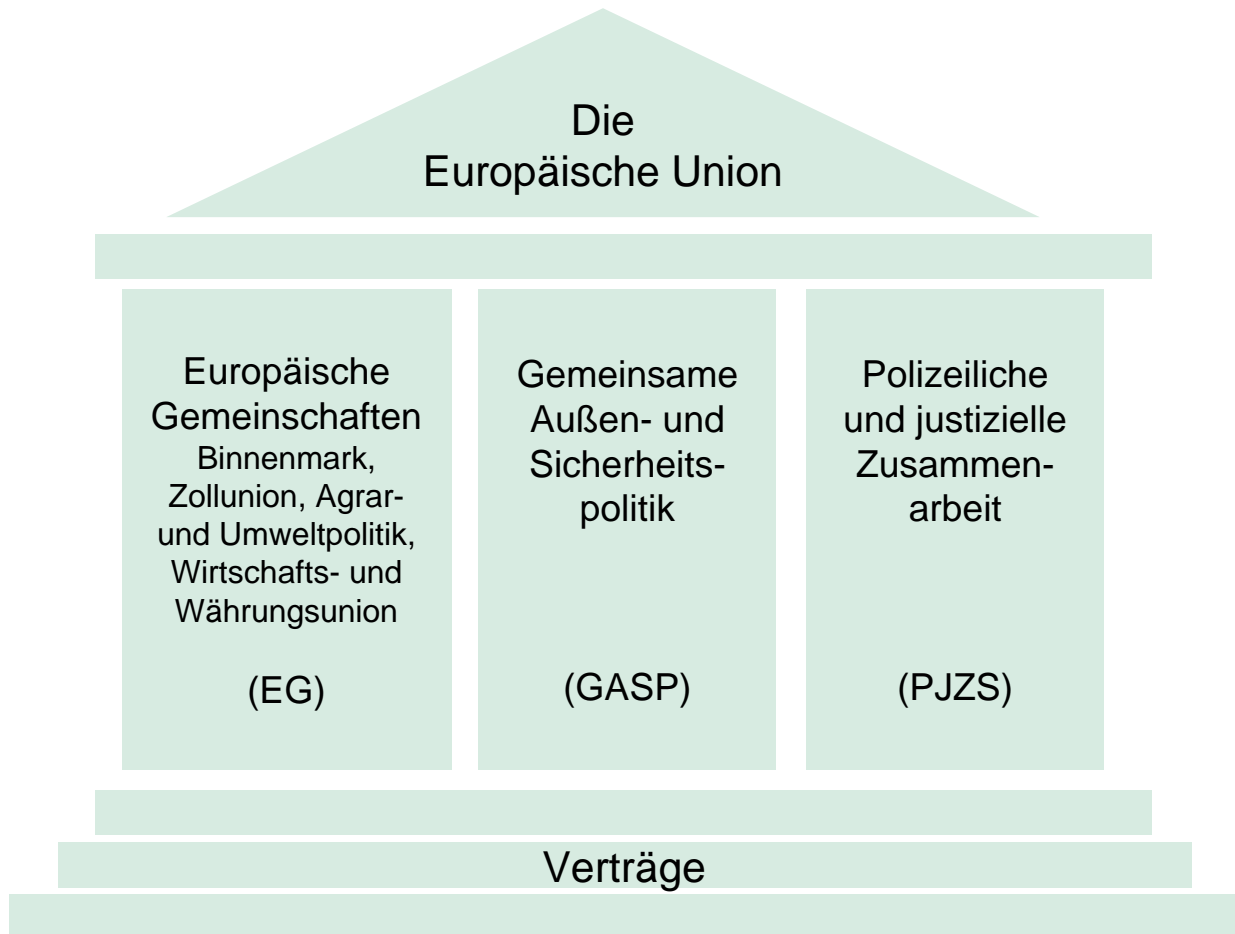


Selbstverständnis

- Leitspruch „In Vielfalt geeint“
- ehemals „Einheit macht stark“
- Ziel: Raum der Freiheit, der Sicherheit und des Rechts



drei Säulen



die wichtigsten Verträge

- 2009 Lissabon
- 2003 Nizza
- 1999 Amsterdam
- 1993 Maastricht



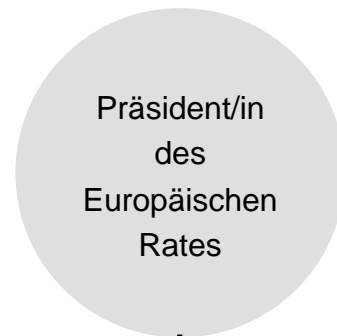
Prinzipien

- Subsidiarität – auf EU-Ebene nur regeln, was dort besser geht
- Supranationalität – gemeinsam verbindlich entscheiden
- Solidarität – die Schwächeren unterstützen
- Rechtstreue – sich an Beschlüsse und Regelungen halten
- Kompromissbereitschaft – gemeinsam eine Lösung suchen
- degressive Proportionalität – mehr Sitze für kleinere Staaten

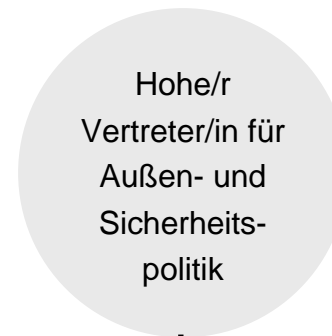


Wer ist die Europäische Union?

Köpfe der EU



Außenvertretung auf
internationaler Ebene



„Außenminister/in“

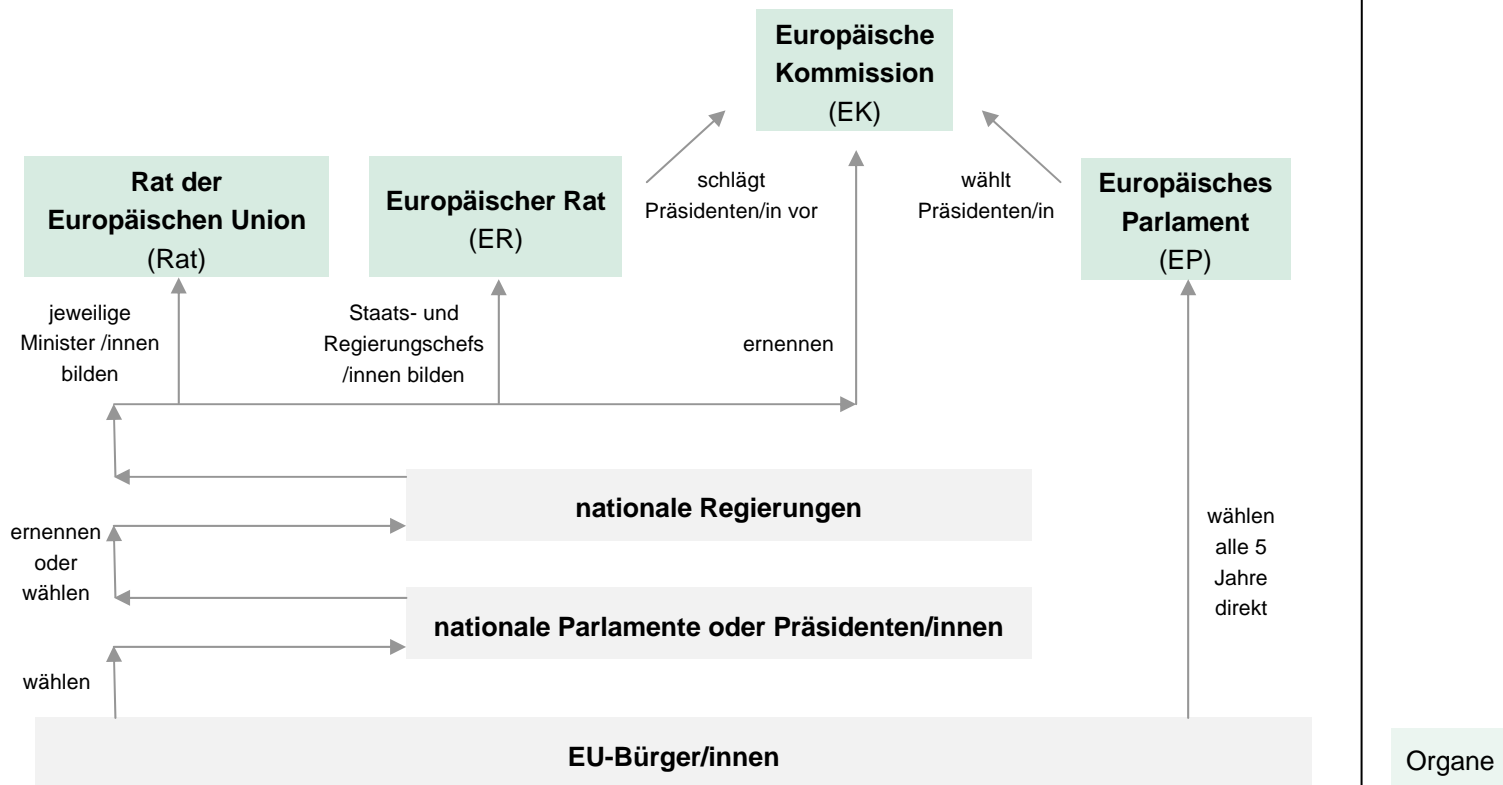


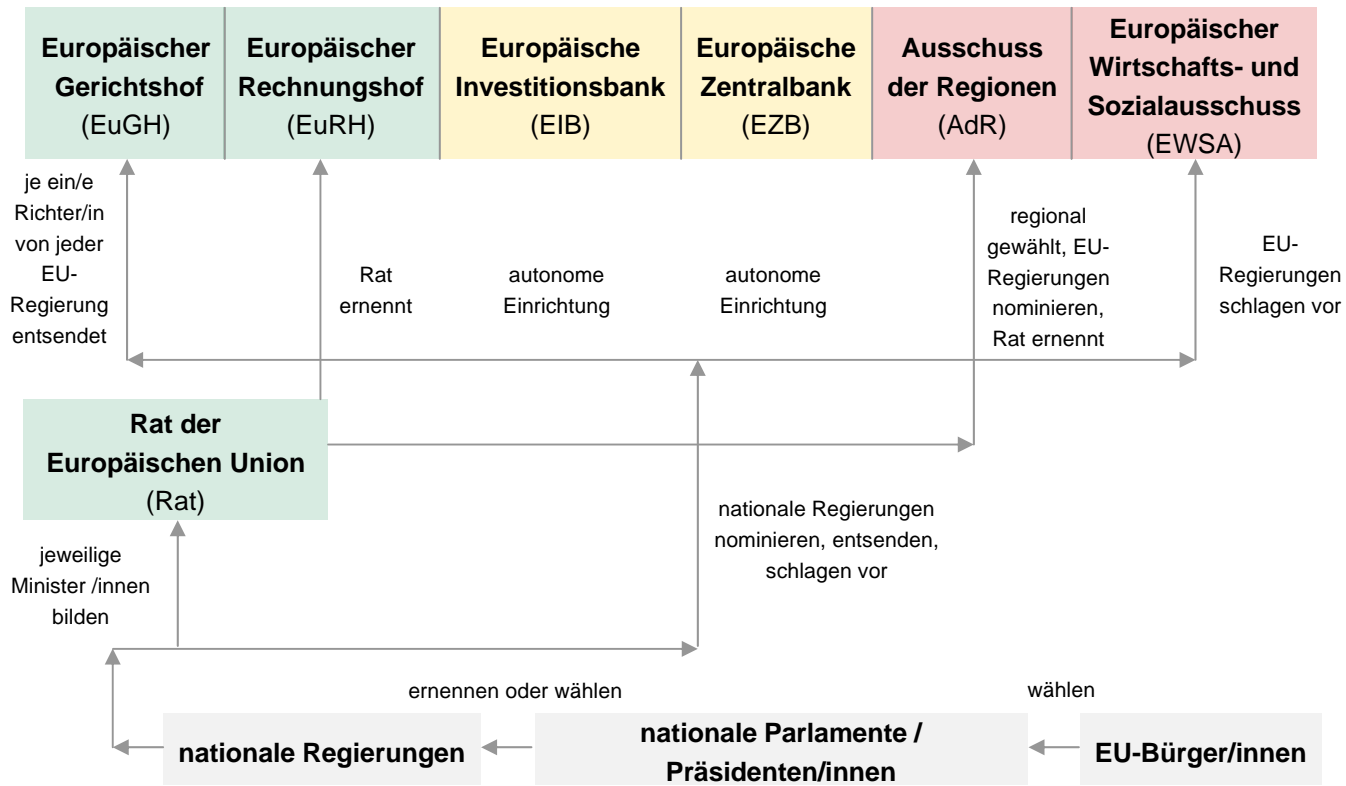
vertritt Europäische Kommission
auf internationaler Ebene

Wie funktioniert die Europäische Union?

vermitteln
beaufsichtigen
festlegen
beschließen
finanzieren
einbringen
beraten
vorschlagen
garantieren
schützen
gewährleisten
verwalten

Institutionen und Legitimation





Beratende Ausschüsse

Einrichtungen mit Sonderstatus

Organe

festlegen – Europäischer Rat

- Staats- und Regierungschefs/innen der EU-Staaten und Präsident/in der Europäischen Kommission
- Gipfeltreffen meist viermal im Jahr
- oberstes politisches Entscheidungsgremium der EU

- bestimmt die allgemeinen strategisch politischen Leitlinien
- überprüft die erzielten Fortschritte

www.european-council.europa.eu



beschließen – Rat der Europäischen Union

- kurz „der Rat“
- je ein/e Minister/in pro EU-Staat
- Vorsitz wechselt alle sechs Monate

- gesetzgebendes, teilweise ausführendes Organ
- präzisiert Vorgaben des Europäischen Rates
- genehmigt Haushaltsplan
- koordiniert Zusammenarbeit der nationalen Gerichte und Polizeikräfte
- legt Leitlinien für Gemeinsame Außen- und Sicherheitspolitik fest

www.consilium.europa.eu



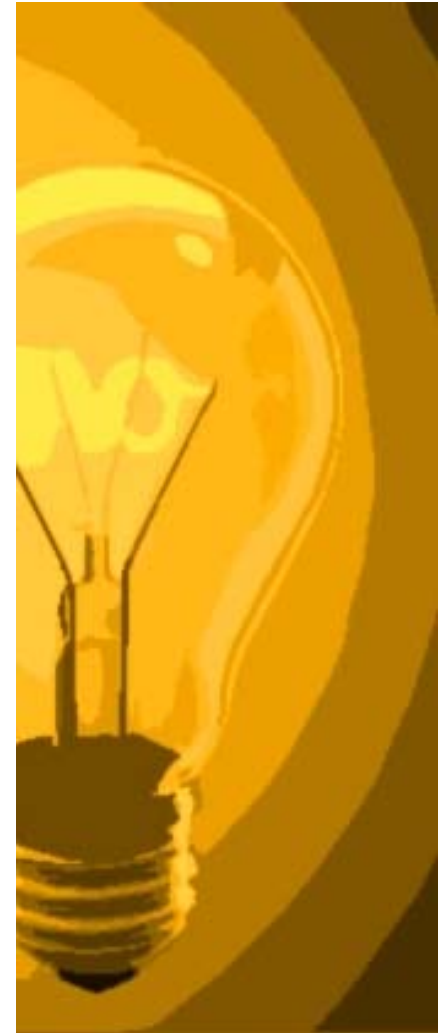


der Europarat

- **keine Institution** der Europäischen Union
- zwischenstaatliche Organisation
- 1949 gegründet
- 47 Mitglieder, auch die 27 EU-Staaten

- Europäische Menschenrechtskonvention
- Menschenrechte schützen
- kulturelle Vielfalt in Europa fördern
- gesellschaftlichen Problemen entgegen

<http://hub.coe.int>



einbringen – Europäisches Parlament

- 751 Abgeordnete gemäß Länderverteilungsschlüssel
- für fünf Jahre direkt gewählt
- organisiert in EU-weiten politischen Fraktionen mit ähnlichen politischen Ansichten

- mitgesetzgebendes Organ mit abgestuften Beteiligungsrechten, abhängig von den Inhalten
- demokratische Kontrolle über alle Organe der EU, vor allem über die Kommission
- teilt sich Haushaltsbefugnis mit dem Rat

www.europaparl.europa.eu



beaufsichtigen – Europäisches Parlament

- 20 parlamentarische Fachausschüsse beschäftigen sich mit spezifischen Themengebieten
- wichtig für den kreisangehörigen Raum sind:
 - ENVI Environnement, Public Health and Food Safety
Umweltfragen, öffentliche Gesundheit und Lebensmittelsicherheit
 - IMCO Internal Market and Consumer Protection
Binnenmarkt und Verbraucherschutz
 - ITRE Industry, Research and Energy
Industrie, Forschung und Energie
 - REGI Regional Development
Regionale Entwicklung



vorschlagen – Europäische Kommission

- 26 Mitglieder + Kommissionspräsident/in
 - fünfjährige Amtsperiode
 - von nationalen Regierungen unabhängig
 - Exekutivorgan der EU
-
- Initiatorin von Vorschlägen für Rechtsvorschriften
 - wahrt Interessen Europas
 - verwaltet den Haushalt
 - sorgt für die Einhaltung des EU-Rechts (mit Gerichtshof)

www.ec.europa.eu



beraten – Europäischer Wirtschafts- und Sozialausschuss

- 344 Mitglieder
- vierjährige Amtsperiode
- vertritt die wirtschaftlichen und gesellschaftlichen Akteure/innen der Zivilgesellschaft
- berät Parlament, Rat und Kommission
- ermutigt Zivilgesellschaft, sich stärker zu beteiligen
- stärkt die Rolle der Zivilgesellschaft in Drittstaaten

www.eesc.europa.eu



beraten – Ausschuss der Regionen (AdR)

- 344 Mitglieder, regional und lokal gewählt
- vierjährige Amtszeit

- vertritt die Gebietskörperschaften
- Kommission und Rat müssen AdR anhören
- bringt Standpunkt der lokalen und regionalen Gebietskörperschaften ein
- erstellt Berichte und Stellungnahmen

www.cor.europa.eu

EUROPÄISCHE UNION



Ausschuss der Regionen

gewährleisten – Europäischer Gerichtshof

- ein/e Richter/in je EU-Staat und acht Generalanwälte/innen
- sechsjährige Amtsperiode
- Präsident, aus ihrer Mitte für drei Jahre gewählt

- sichert gleiches Recht für alle EU-Bürger/innen
- entscheidet in letzter Instanz bei Fragen der Auslegung europäischen Rechts
- garantiert die Einhaltung der Rechtsvorschriften durch alle EU-Mitgliedsstaaten und ihre Organe

www.curia.eu



verwalten – Europäischer Rechnungshof

- ein Mitglied pro Staat
- sechsjährige Ernennung
- Präsidenten/in aus ihrer Mitte für drei Jahre

- kontrolliert die ordnungsgemäße Verwendung der Mittel
- prüft Finanzierung der Aktivitäten der EU
- kann alle Personen oder Organisationen, die EU-Mittel verwalten, überprüfen
- erstellt jährlichen Prüfbericht

www.eca.europa.eu



finanzieren – Europäische Investitionsbank

- Verwaltungsrat (28) und Direktorium (9), EU-Mitgliedsstaaten sind Anteilseigner
- autonom, nicht auf Gewinn gerichtet, selbstfinanzierend
- bildet zusammen mit dem Europäischen Investitionsfond die EIB-Gruppe

- finanziert Investitionsprojekte zur wirtschaftlichen Entwicklung innerhalb und außerhalb der EU
- unterstützt Kleinunternehmen
- jährlicher Bericht über Aktivitäten

www.eib.org



garantieren – Europäische Zentralbank

- Rat des/r Zentralbankpräsidenten/in (19), Erweiterter Rat (29), Direktorium (9)
- völlig unabhängig
- erhält der Preisstabilität in der Eurozone
- wahrt der Kaufkraft des Euros
- legt europäische Währungspolitik fest

www.ecb.eu



EUROPÄISCHE ZENTRALBANK

vermitteln – Europäischer Bürgerbeauftragte

- vom Europäischen Parlament für fünf Jahre gewählt
- unabhängig und überparteilich
- untersucht Beschwerden der europäischen Bürger/innen über Missstände bei Organen und Einrichtungen der EU
- unterbreitet Lösungsvorschläge
- jährlicher Bericht über gesamte Arbeit

www.ombudsman.europa.eu



schützen – Europäischer Datenschutzbeauftragter

- fünfjährige Amtszeit
- vom Europäischen Parlament und vom Rat gewählt

- schützt persönliche Daten der EU-Bürger/innen
- sichert Privatsphäre
- arbeitet mit nationalen Datenschutzbehörden in den EU-Staaten zusammen

www.edps.europa.de



Wo ist die Europäische Union verortet?

Verortung



- Rat der Europäischen Union
Europäischer Rat
Europäische Kommission
Europäisches Parlament
Ausschuss der Regionen
Europäischer Wirtschafts- & Sozialausschuss
Europäischer Datenschutzbeauftragter
- Europäisches Parlament
Europäischer Bürgerbeauftragter
- Europäischer Gerichtshof
Europäischer Rechnungshof
Europäische Investitionsbank
- Europäische Zentralbank

Gründe

- politisch
- symbolisch
- wirtschaftlich
- geografisch

Vielen Dank für Ihre Aufmerksamkeit.

europe direct Informationszentrum Kreis Lippe

Konzern Kreis Lippe / Kreishaus

Felix-Fechenbach-Str. 5, 32756 Detmold

geöffnet Montag – Donnerstag 7:30 - 18:00 Uhr

Freitag 7:30 - 15:00 Uhr

fon 05231 62300

fax 05231 621010

info@kreis-lippe.de

www.kreis-lippe.de

